

Laima Skrīvele; Noela Valdovska 1. c kurss 2016

Klusā daba (izteiksmes līdzeklis- līnija, laukums) k/e

1. Uzdevuma apraksts:

Mācību tēma-plaknes glezniecības izteiksmes līdzekļi

Uzdevuma detalizēts apraksts:

Pētot reālo dabu, izmantot to kā iedvesmas avotu. Attēlot dabu plaknē, kā izteiksmes līdzekli lietojot līniju, laukumu un krāsu tumši gaišos un silti vēsos kontrastus.

Krāsu laukumu kārtojums, apvienojot detaļas kopformās. Iespēja-īpaši akcentēt līniju. Tīru, kontrastējošu krāsu lietojums, kas pilnībā vai daļēji nav realitāti imitējošas. Atteikšanās no gaismēmām. Kompozīciju būvējot, jāpanāk laukumu līdzsvara sajūta.

2. Uzdevuma mērķis: Padziļināt un sistematizēt zināšanas par plaknes glezniecības izteiksmes līdzekļiem un kompozīcijas uzbūvi.

3. Sasniedzamais rezultāts:

Krāsu glezna, iedvesmojoties no reālā pirmsākuma.

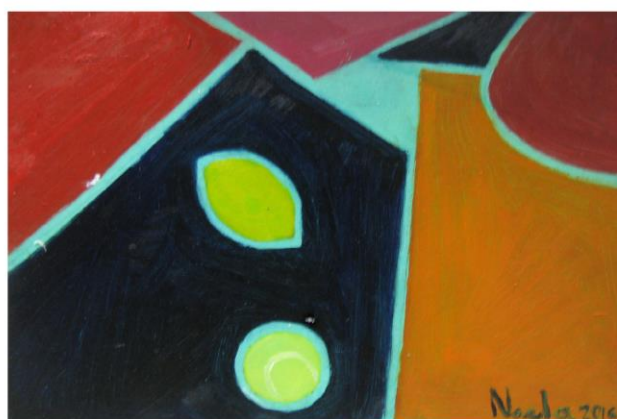
4. Mācību metodes: darbs ar reprodukciju: analīze, pārrunas, reprodukciju brīvās kopijas.

5. Vērtēšanas kritēriji:

- | | |
|---|-----|
| 1)kompozīcijas uzbūves izpratne | 0-5 |
| 2)darba tehniskais risinājums | 0-3 |
| 3)kompozīcijas izveduma atbilstība iedvesmas avotam | 0-2 |

Izmantotā literatūra: **Karasā, Patrisija Frida R.** Mākslas enciklopēdija : glezniecības virzieni / Patrisija Frida R.Karasā, Izabella Markadē. - Rīga : Jumava, 2002.

Skolotāja Vita Jurjāne



Laima Skrīvele; Noela Valdovska 1. c kurss 2016
Klusā daba (izteiksmes līdzeklis- līnija, laukums) k/e